

Gemeinde Buchegg - Ortsteil Gossliwil

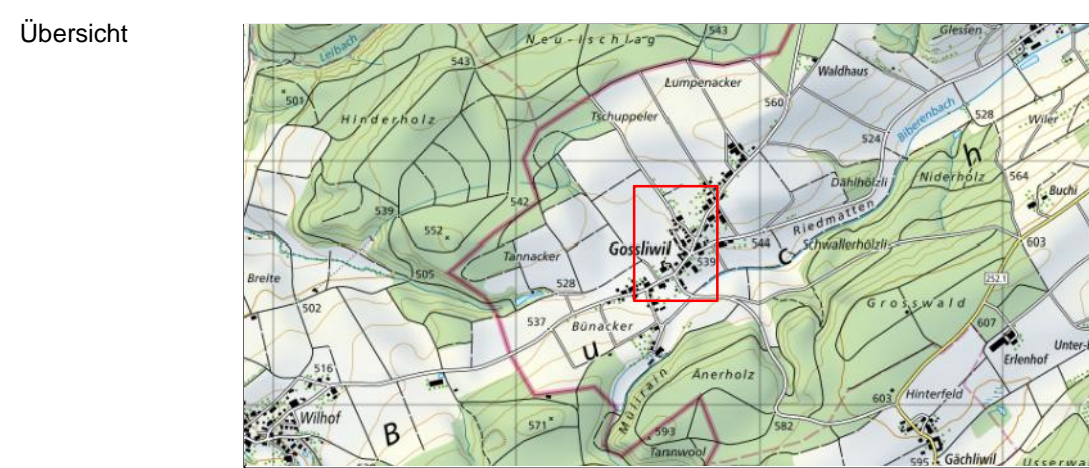
Strasse Hauptstrasse

Abschnitt gesamter Ortsteil

Projekt Verkehrs- und Sicherheitsmassnahmen Tempo 30

Projektphase Ausführungsprojekt

Inhalt Signalisation und Markierung 1:500



Dok.-Nr. 4183-32-01_GO

Formal	105 / 89
Projektleiter	Christoph Nigg
Erstellt	ee 17.12.2021
Geprüft	ms 17.12.2021
Freigebe	---
Revidiert	Index
Geprüft	---
Freigebe	---
STRADA-Nr. / BP	2100 / 6 - 16
Objekt-Nr. KB	---
Objekt-Nr. WA	---
Projekt-Nr.	---

spl planer und ingenieure ag

Luzernstrasse 34, CH-4552 Derendingen
T +41 (0)32 681 33 33, office@spl.ag, www.spl.ag

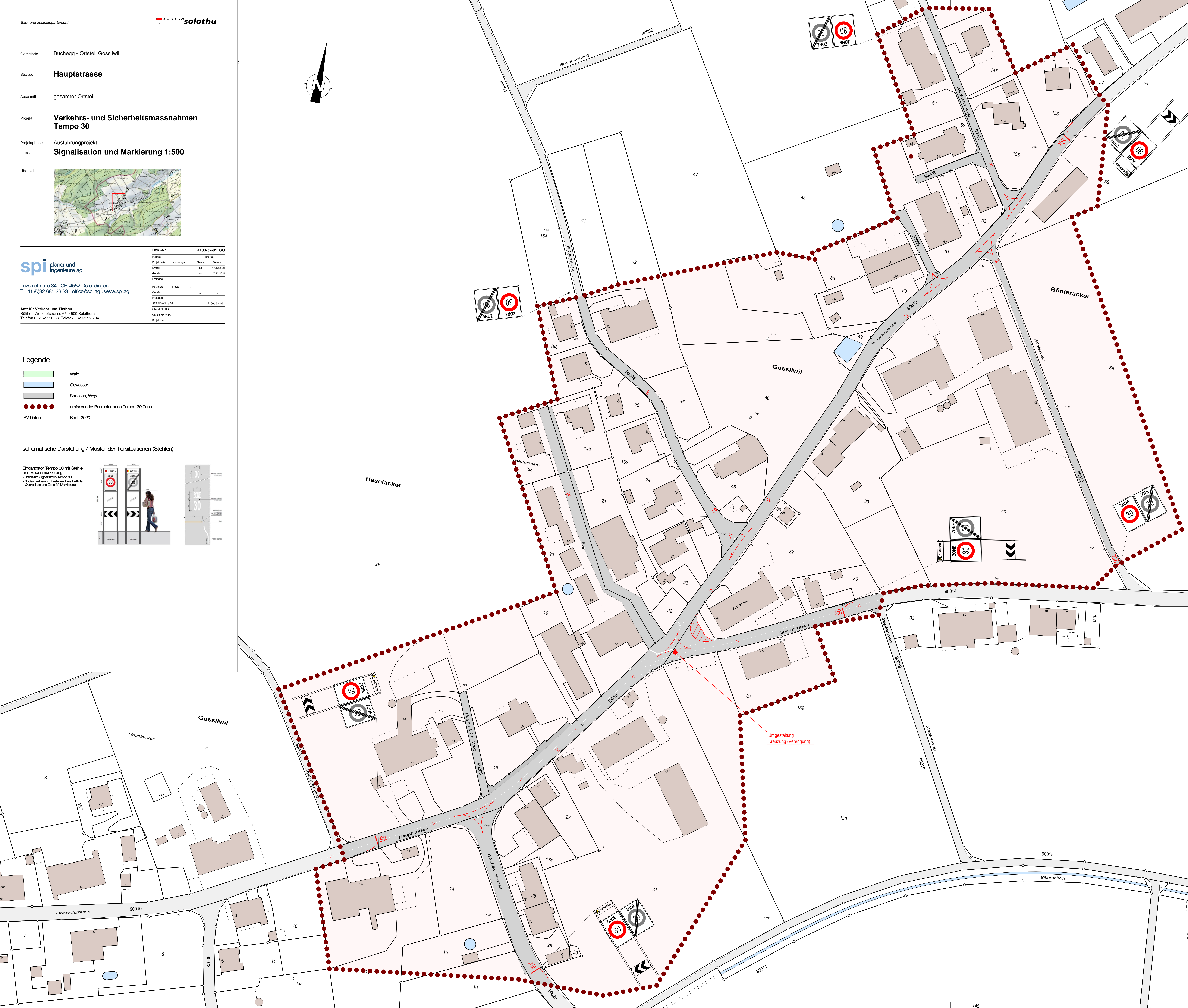
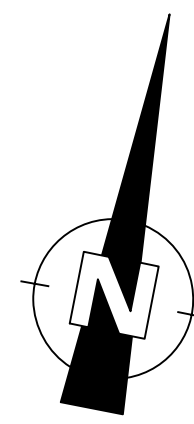
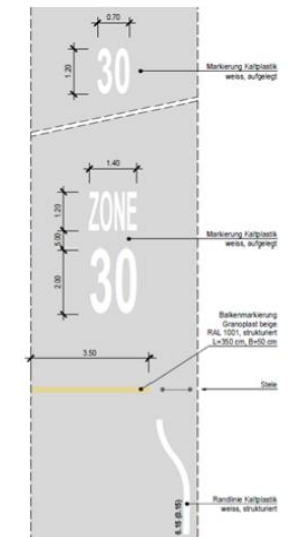
Amt für Verkehr und Tiefbau
Rothof, Werkhofstrasse 65, 4509 Solothurn
Telefon 032 627 26 33, Telefax 032 627 26 94

Legende

- Wald
- Gewässer
- Strassen, Wege
- umfassender Perimeter neue Tempo-30 Zone
- AV Daten Sept. 2020

schematische Darstellung / Muster der Torsituationen (Stehlen)

Eingangstor Tempo 30 mit Stehle und Bodenmarkierung
- Stehle mit Signalisation Tempo 30
- Bodenmarkierung, bestehend aus Leuchte, Querstreifen und Zone 30 Markierung



Umgestaltung Kreuzung (Verengung)