

Hausvorderseite Murli 12

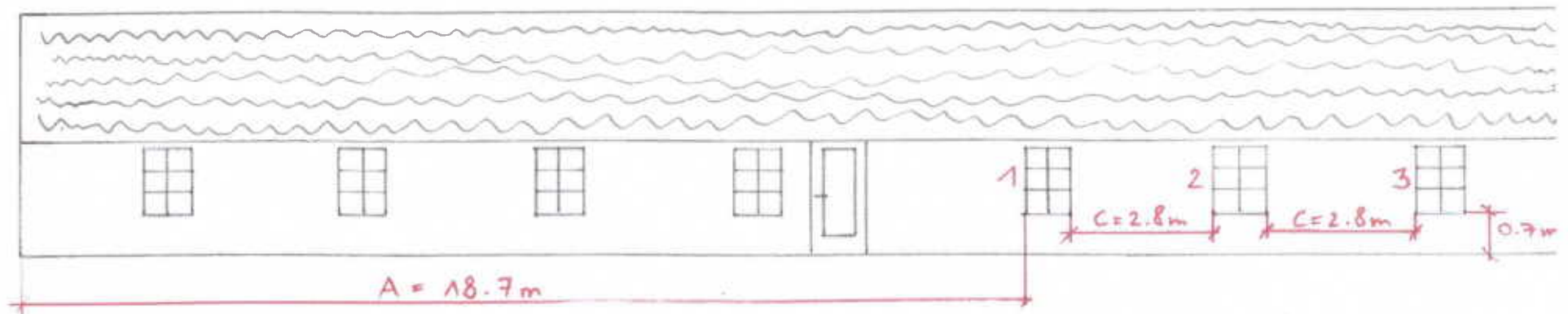
Ersatz/Vergrößerung Fenster (1 und 3)

Neueinbau Fenster (2)

Ausführung: Ausführung wie bereits bestehende Fenster, Holz, zweiflügelig, 2 Sprossen pro Flügel (s. Foto 2).

Masse: 900x1200mm

Hausende Nordost



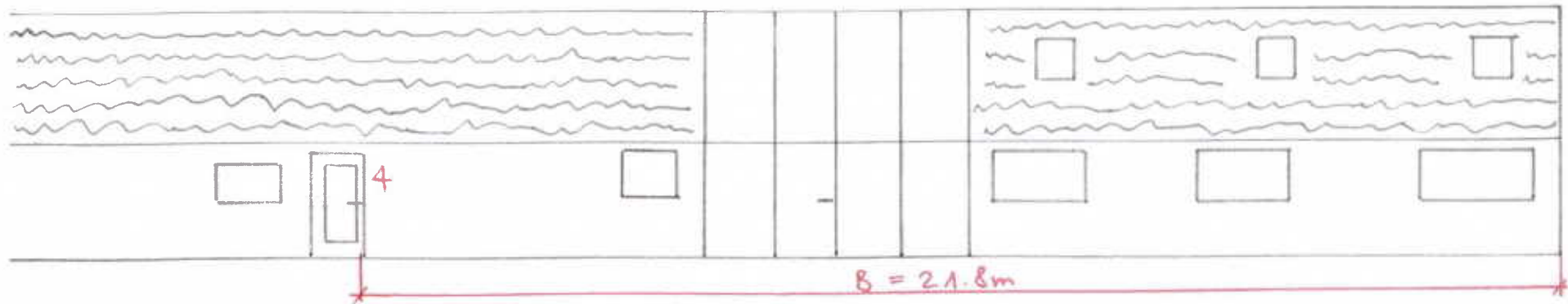
Hausrückseite Murli 12

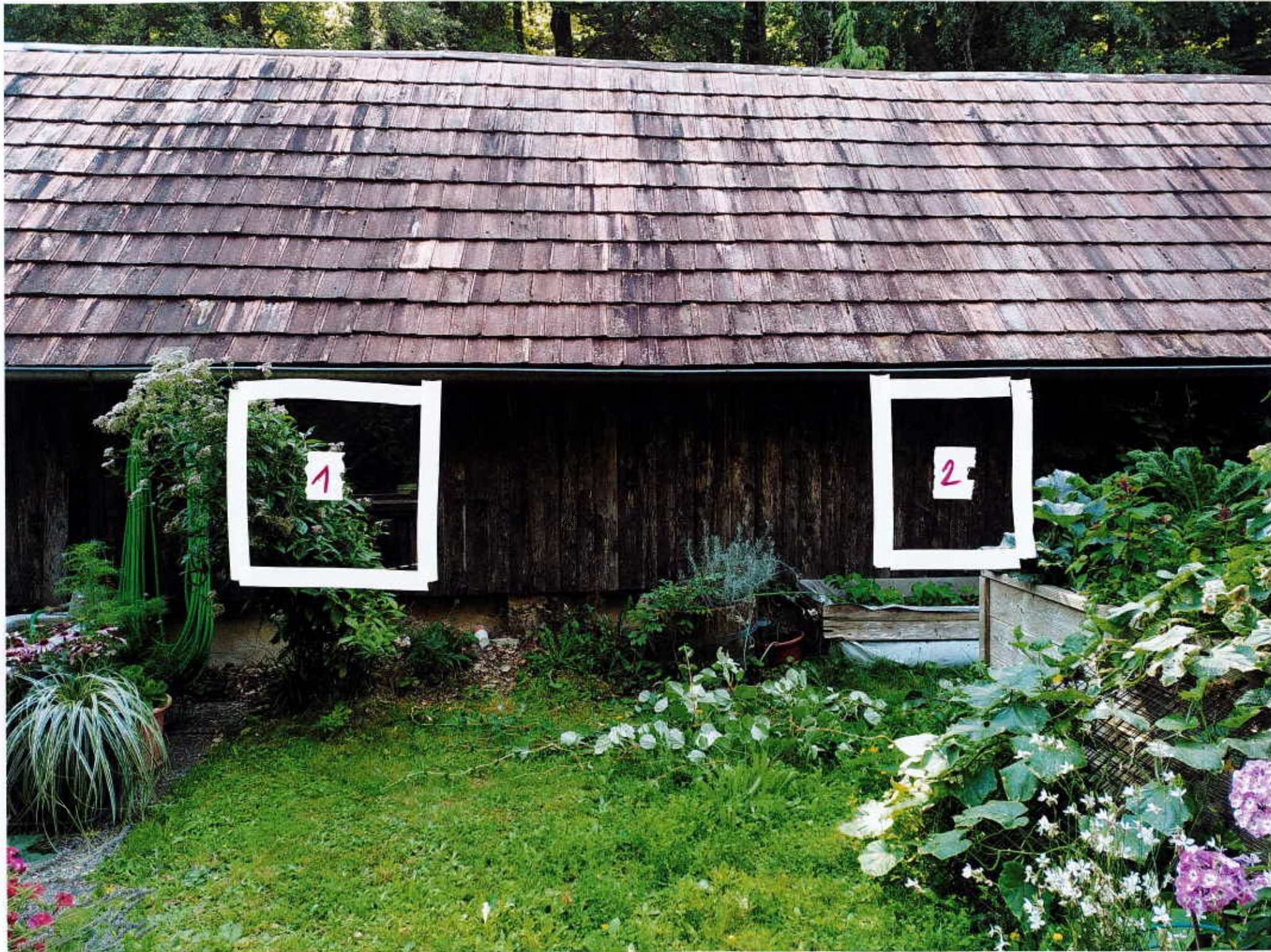
Einbau Balkontür (4)

Ausführung: Balkontür Kunststoff weiss, einflügelig, Dreifachverglasung

Masse: 900x1900 mm

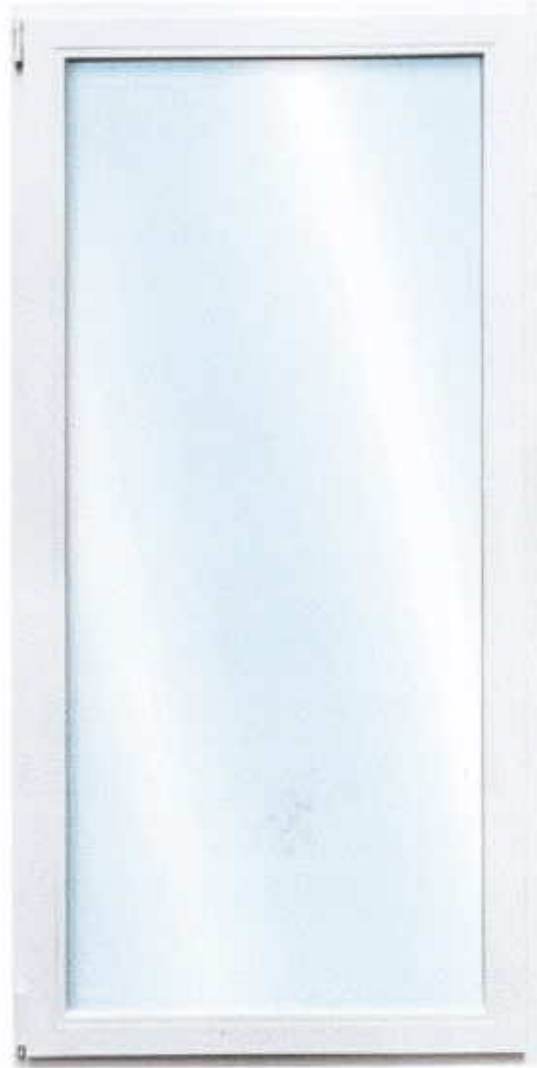
Hausende Nordost











BALKONTUR NEV



Fenster
reparieren