



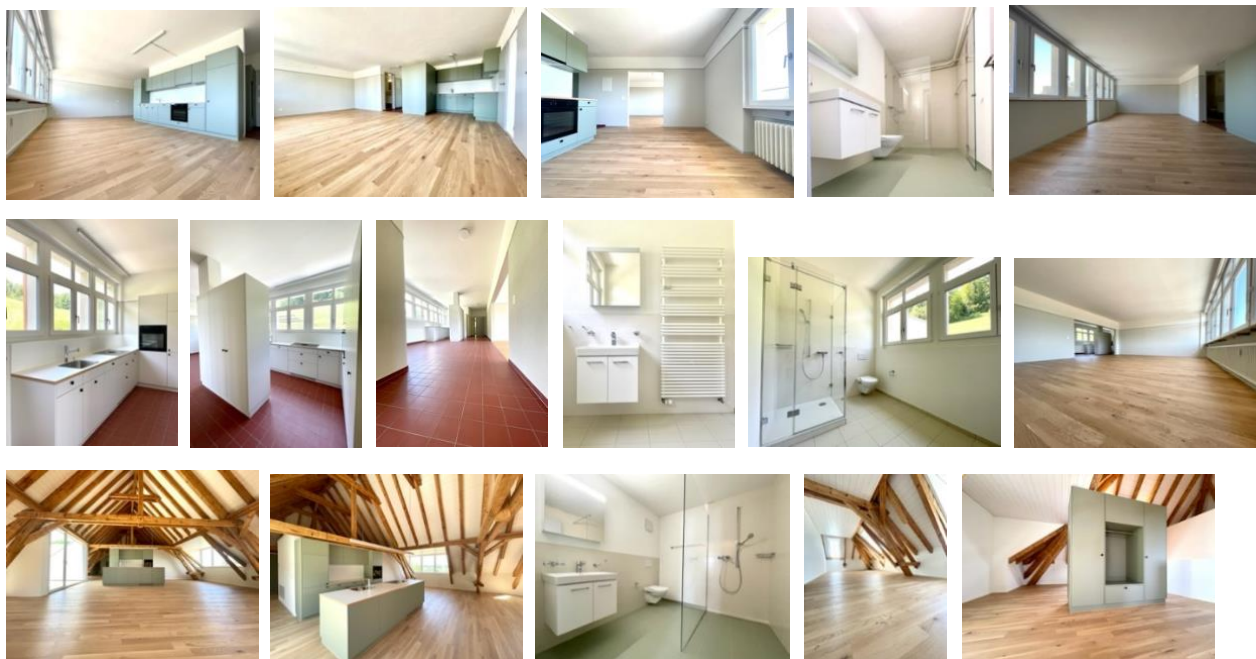
## Erstbezug

### der modernen Wohnungen im alten Schulhaus in Aetingen

Aus dem alten Schulhaus in Aetingen entstand nach einer Totalsanierung ein Mehrfamilienhaus mit 9 unterschiedlichen und attraktiv zugeschnittenen Wohnungen und Einstellhalle mit direktem Zugang. Der Standort überzeugt mit seiner leicht erhöhten Lage zwischen Wald und Hauptstrasse und Aussicht auf die Alpen und ins Limpachtal.

Es wurde Wert auf Nachhaltigkeit und hohe Bauqualität gelegt. Die natürliche Umgebung mit der sonnig gelegenen Begegnungszone lädt zum Verweilen und Geniessen ein.

Die verschieden grossen 1.5 und 2.5 Zimmer-Wohnungen bieten für jede Generation alles, was es zum gemütlichen Wohnen und Leben braucht. Topmoderne Küchen und Zimmer mit Parkettböden, Badezimmer mit WC/Duschen, teilweise Sitzplatz oder Balkon.



Brutto-Mietzinse 1.5 Zimmer-Wohnungen: 820.-- (41.5 m<sup>2</sup>) / 890.-- (50 m<sup>2</sup>) / 1'630.-- (99m<sup>2</sup>)

Brutto-Mietzinse 2.5 Zimmer-Wohnungen: 1'150.-- (61 m<sup>2</sup>) / Fr. 2'440.-- (181 m<sup>2</sup>)

Auf Wunsch kann ein Autoeinstellhallenplatz dazu gemietet werden. Mietzins pro Monat Fr. 120.-- netto.

Vereinbaren Sie einen Besichtigungstermin, wir uns freuen, Ihnen diese grossartigen Wohnungen zeigen dürfen.