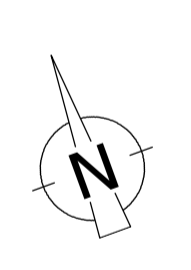

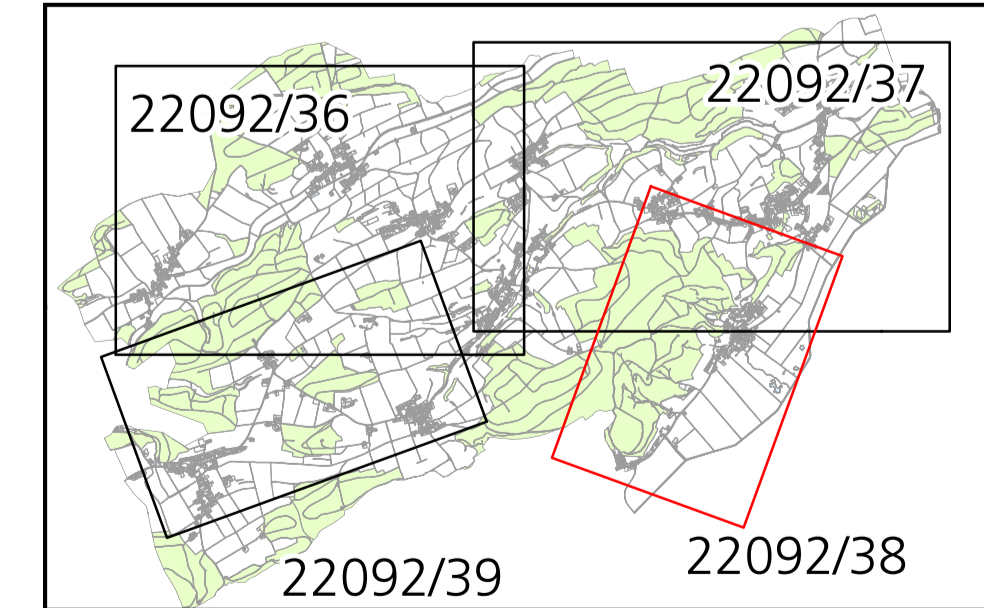


- Legende**
- Bauzonengrenze
 - Strassenklassierung**
 - Hauptverkehrsstrasse (Kantonsstrasse)
 - Öffentliche Sammelstrasse
 - Öffentliche Erschliessungsstrasse
 - Private Erschliessungsstrasse
 - Öffentlicher Fussweg und Trottoir
 - Öffentlicher Fuss- und Radweg
 - Übriges Strassenareal, unklassiert
 - Weitere Inhalte**
 - Hecken und Ufergehölze (gemäss amtlicher Vermessung) / mit Heckenfeststellung
 - Wald (Jurasschutzzone überlagert) / mit Waldgrenze
 - Gewässer / Gewässer überdeckt, eingedolt (gemäss amtlicher Vermessung)
 - Gemeindegrenze (gemäss amtlicher Vermessung)



Kanton Solothurn  Gemeinde Buchegg

Revision der Ortsplanung Strassenklassierungsplan



Situation 1:3'000
Aetingen, Brittern, Brügglen orientierend

| Index | Datum | Änderungen | gez. | gepr. | gen. | Dessingen, 02.10.2023 | geprüft: | genehmigt: |
|-------|-------|------------|------|-------|------|--------------------------|-------------------|-------------------------------|
| | | | | | | | gezeichnet: mwy | Plan Nr. |
| | | | | | | | Grösse: 60 x 84 | 22092 / 38 |
| | | | | | | | user: mwy | |
| | | | | | | | gedruckt: | 18.02.2026 09:44:01 |
| | | | | | | | AV-Grundlage vom: | wird wöchentlich aktualisiert |