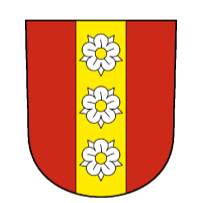


**Legende**

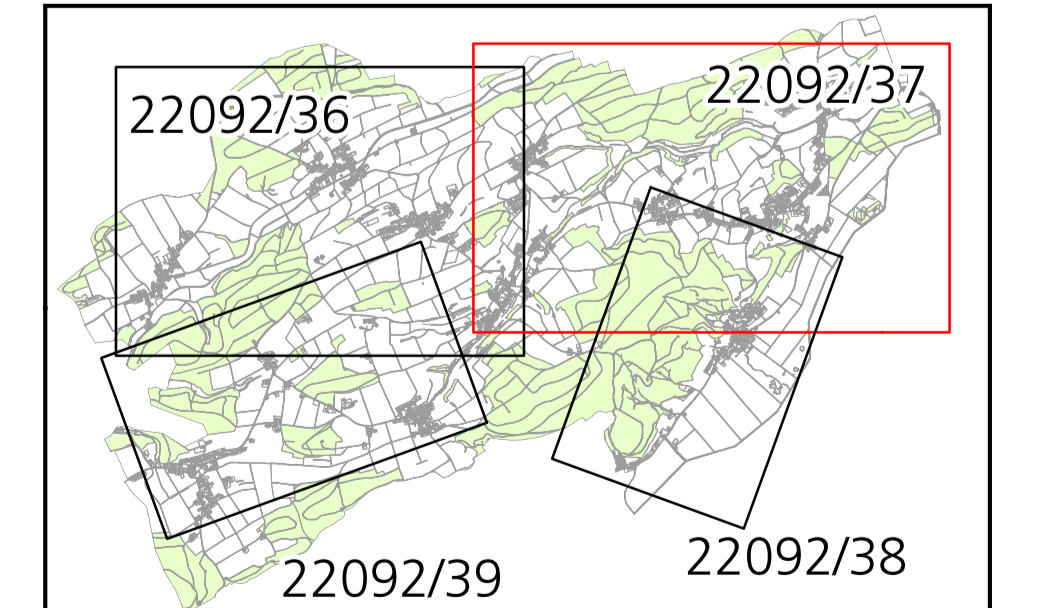
- Bauzonengrenze
- Geplante Strassenlinie
- Strassenklassierung**
  - Hauptverkehrsstrasse (Kantonstrasse)
  - Öffentliche Erschliessungsstrasse
  - Private Erschliessungsstrasse
  - Öffentlicher Fussweg und Trottoir
  - Öffentlicher Fuss- und Radweg
  - Übriges Strassenareal, unklassiert
- Weitere Inhalte**
  - Hecken mit ausstehender Heckenfeststellung
  - Hecken und Ufergehölze (gemäss amtlicher Vermessung) / mit Heckenfeststellung
  - Wald (Jurasschutzzone oberlegt) / mit Waldgrenze
  - Gewässer / Gewässer oberdeckt, eingedolt (gemäss amtlicher Vermessung)
  - Gemeindegrenze (gemäss amtlicher Vermessung)

0 50 100 200 300 3 Meter

N

Kanton Solothurn  Gemeinde Buchegg

### Revision der Ortsplanung Strassenklassierungsplan



Situation 1:3'000  
Aetingen, Brugglen, Küttigkofen, Kyburg-Buchegg,  
Mühledorf, Tschoppach

Index	Datum	Änderungen	gez.	gepr.	Übersicht:	geprüft:	genehmigt:
					02.10.2023		
					gezeichnet: may	Plan Nr.	
					Grösse: 90 x 147		
					Wasser: may		
					gezeichnet: may		
					geprüft: may		
					AV-Grundlage vom:		

www.bsb-partner.ch

Basel: Tel. 061 264 19 20  
Bern: Tel. 061 261 00 13  
Blonay: Tel. 021 671 22 22  
Burgdorf: Tel. 034 420 16 20

Grenchen: Tel. 032 654 59 30  
Langgäu: Tel. 034 403 16 20  
Oltenen: Tel. 062 388 38 38  
Solothurn: Tel. 032 671 22 22

**bsb**  
BSB + Partner  
Ingenieure und Planer