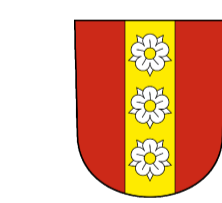


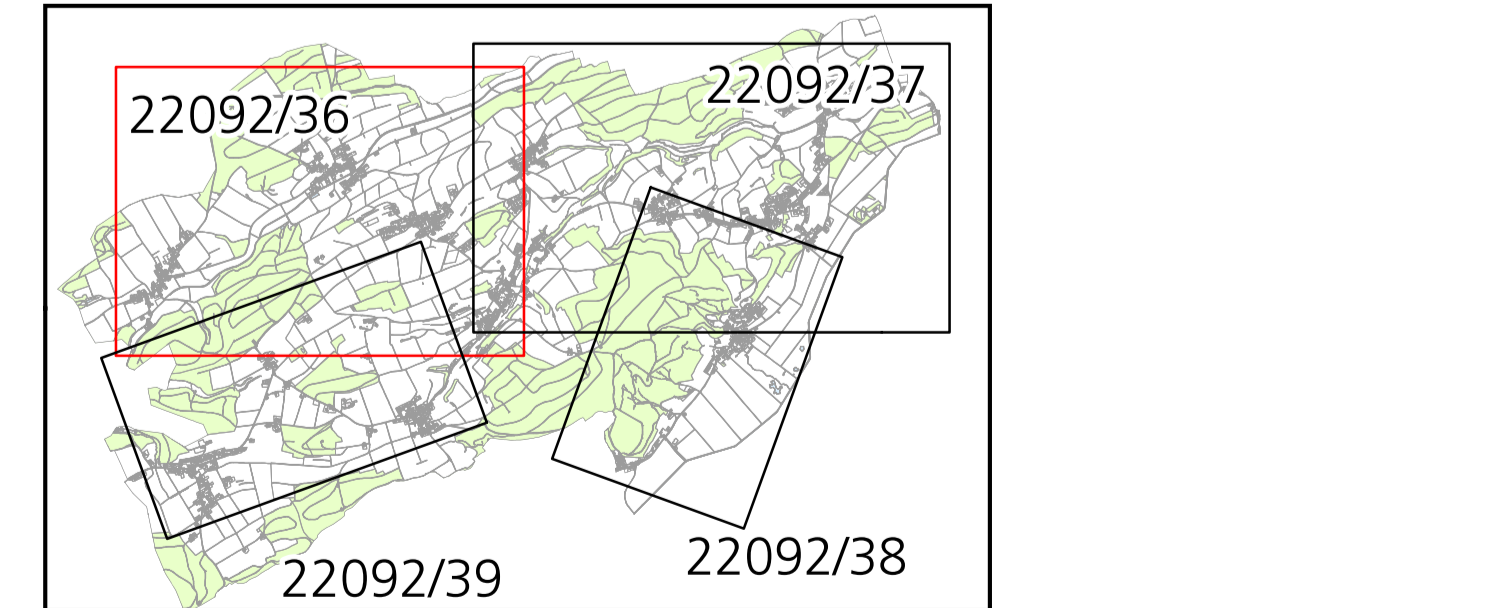
Legende

- Bauzonengrenze
- Gepulte Strassenlinie
- Strassenklassierung**
 - Hauptverkehrsstrasse (Kantonstrasse)
 - Öffentliche Erschliessungsstrasse
 - Private Erschliessungsstrasse
 - Öffentlicher Fussweg und Trottoir
 - Öffentlicher Fuss- und Radweg
 - Übriges Strassenareal, unklassiert
- Weitere Inhalte**
 - Hecken mit ausstehender Heckenfeststellung
 - Hecken und Uferbestockung (gemäss amtlicher Vermessung)
 - Wald (Jura-schutzzone überlagert) / mit Waldgrenze
 - Gewässer / Gewässer überdeckt, eingedolt (gemäss amtlicher Vermessung)
 - Gemeindegrenze (gemäss amtlicher Vermessung)

0 50 100 200 300 400 Meter

Kanton Solothurn  Gemeinde Buchegg

**Revision der Ortsplanung
Strassenklassierungsplan**



Situation 1:3'000
Bibern, Gossliwil, Hessigkofen, Mühledorf

Index	Datum	Änderungen	gez.	gepr.	Ortsingen.	geprüft:	Plan Nr.	geprüft:
						03.10.2023	22092 / 36	
							Grösse: 90 x 147	
							Legende: 1:1000	
							gezeichnet: may	
							geprüft: may	
							gezeichnet: may	
							geprüft: may	
							gezeichnet: may	
							geprüft: may	

www.bsb-partner.ch

Basel: Tel. 061 264 19 20
 Bern: Tel. 061 261 00 13
 Burgdorf: Tel. 034 420 16 20

Grenchen: Tel. 032 654 59 30
 Lengnau LE: Tel. 034 420 16 20
 Olten: Tel. 062 288 38 38
 Solothurn: Tel. 032 671 22 22

bsb
BSB + Partner
Ingenieure und Planer