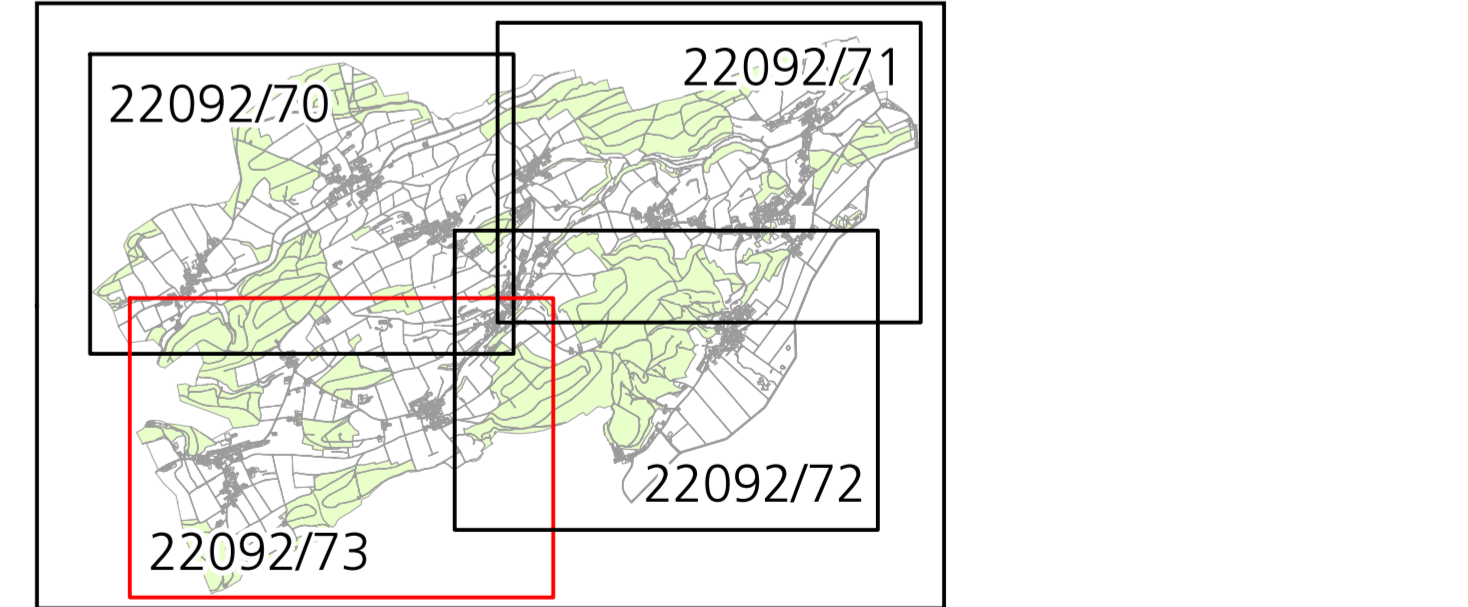


Legende

- Landwirtschaftszone neu
- Überlagernde Festlegungen**
 - Landchaftsschutzzone "Freihaltung" neu / alt Landschaftsschutzzone
 - Landchaftsschutzzone neu / aufgehoben
 - Umgebungsschutzzone neu / alt Landschaftsschutzzone
 - Naturschutzzone neu
 - Uferschutzzone ausserhalb Bauzone neu (der Landwirtschaftszone überlagert)
 - Freihaltezone aufgehoben
 - Vorranggebiet Natur und Landschaft aufgehoben
- Natur- und Kulturobjekte**
 - Naturobjekt aufgehoben
 - Geschützter Einzelbaum neu / aufgehoben
 - Schützenswerter Einzelbaum aufgehoben
 - Erhaltenswerter Einzelbaum aufgehoben
 - Schützenswertes Gebäude neu
 - Erhaltenswertes Gebäude neu / aufgehoben
 - Erhaltenswertes Gebäude neu
- weitere Inhalte**
 - Hecken mit ausstehender Heckenfeststellung
 - Hecken und Ufergehölze (gemäss amtlicher Vermessung)
 - Wald (Jurasschutzzone überlagert) / mit Waldgrenze
 - Gewässer / Gewässer überdeckt, eingedolt (gemäss amtlicher Vermessung)
 - Gemeindegrenze (gemäss amtlicher Vermessung)

Revision der Ortsplanung Änderungen Gesamtplan



Situation 1:5'000 orientierend
Gossliwil, Aetigkofen, Mühledorf, Lüterswil

Hinweise

Nachfolgende Inhalte werden auf diesem Plan nicht dargestellt. Es wird auf die aktualisierten Flächen im kantonalen Geoportal (<https://geo.so.ch/map>) verwiesen. Im Nutzungsplan- bzw. Baubewilligungsverfahren sind die entsprechenden Inhalte zu konsultieren und die Bestimmungen gemäss Zonenreglement zu berücksichtigen.

- Belastete Standorte / Altlasten
- Schadstoffbelastete Böden
- Störfälle

Index	Datum	Änderungen	gez.	gspr.	gen.	Oensingen,	geprüft:	genehmigt:
						28.02.2022		
						gezeichnet: rmyy	Plan Nr.	
						Grösse: 60 x 126		
						user: rmyy		22092 / 73
						gedruckt:		18.02.2026 09:45:24
GIS-File: Q:\sproj\proj\1\proj_buchegg_rev_optim22092_73_Änderung_Gesamtplan_Sold_west.mxd							AV-Grundlage vom:	wird wöchentlich aktualisiert