

Legende

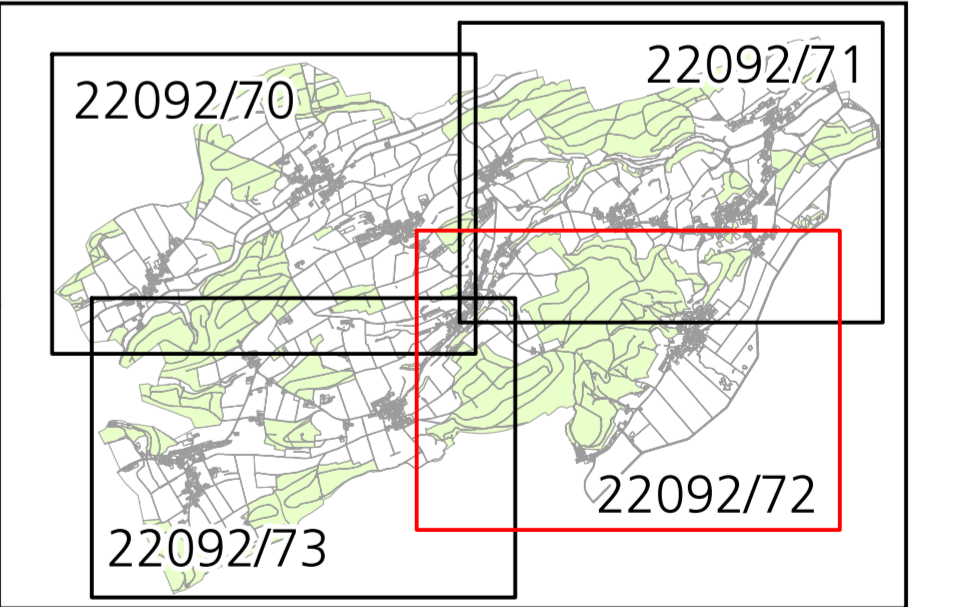
- Landwirtschaftszone neu
- Überlagernde Festlegungen**
 - Landschaftsschutzzone "Freihaltung" neu / alt Landschaftsschutzzone
 - Landschaftsschutzzone neu / aufgehoben
 - Umgebungsschutzzone neu / alt Landschaftsschutzzone
 - Naturschutzzone neu
 - Uferschutzzone ausserhalb Bauzone (der Landwirtschaftszone überlagert)
 - Vorranggebiet Natur und Landschaft aufgehoben
 - Naturobjekt aufgehoben
 - Schutzzone Wildtierkorridor neu
- Natur- und Kulturobjekte**
 - Geschützter Einzelbaum neu / aufgehoben
 - Schützenswerter Einzelbaum aufgehoben
 - Erhaltenswerter Einzelbaum aufgehoben
 - Schützenswertes Gebäude neu
 - Erhaltenswertes Gebäude neu
 - Für das Ortsbild wichtige Bauten, aufgehoben
 - Schützenswertes geowissenschaftliches Objekt

0 50 100 200 300 400 500 Meter

N

Kanton Solothurn Gemeinde Buchegg

Revision der Ortsplanung Änderungen Gesamtplan



Situation 1:5'000 orientierend
Gosswil, Aetigkofen, Mühledorf, Lütterswil-Gächliwil

Index	Datum	Änderungen	gez.	gspr.	gen.	Oensingen,	geprüft:	genehmigt:	
	26.10.2022					Oensingen,			
						gezeichnet: rmyy	Plan Nr.		
						Grösse: 60 x 126		22092 / 72	
						user: rmyy			
						gedruckt:		18.02.2026 09:45:41	
GIS-File: Q:\sproj\proj\1\proj_buchegg_ver_optim22092_72_Aenderung_Gesamtplan_Sid_ost.mxd								AV-Grundlage vom:	wird wöchentlich aktualisiert

weitere Inhalte

- Hecken mit ausstehender Heckenfeststellung
- Hecken und Ufergehölze (gemäss amtlicher Vermessung) / mit Heckenfeststellung
- Wald (Jurashutzzone überlagert) / mit Waldgrenze
- Gewässer / Gewässer überdeckt, eingedolt (gemäss amtlicher Vermessung)
- Gemeindegrenze (gemäss amtlicher Vermessung)

Hinweise

Nachfolgende Inhalte werden auf diesem Plan nicht dargestellt. Es wird auf die aktualisierten Flächen im kantonalen Geoportal (<https://geo.so.ch/map>) verwiesen. Im Nutzungsplan- bzw. Baubewilligungsverfahren sind die entsprechenden Inhalte zu konsultieren und die Bestimmungen gemäss Zonenreglement zu berücksichtigen.

- Belastete Standorte / Altlasten
- Schadstoffbelastete Böden
- Störfälle