

Hinweise

Nachfolgende Inhalte werden auf diesem Plan nicht dargestellt. Es wird auf die aktualisierten Flächen im kantonalen Geoportal (<https://geo.so.ch/map>) verwiesen. Im Nutzungsplan- bzw. Baubewilligungsverfahren sind die entsprechenden Inhalte zu konsultieren und die Bestimmungen gemäss Zonenreglement zu berücksichtigen.

- Belastete Standorte / Altlasten
- Schadstoffbelastete Böden
- Storfälle

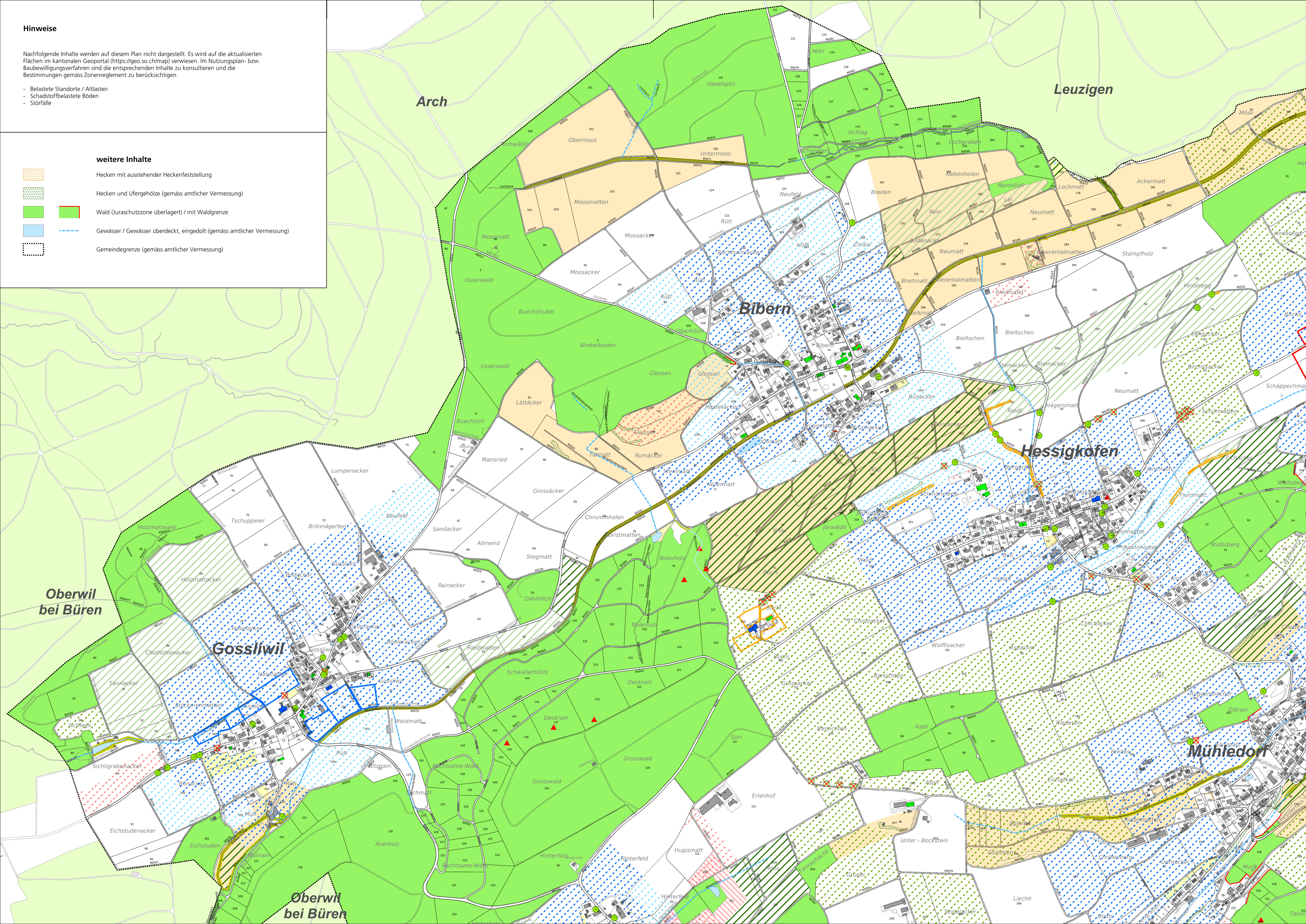
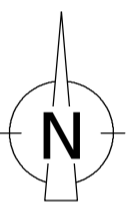
weitere Inhalte

- Hecken mit ausstehender Heckenfeststellung
- Hecken und Ufergehölze (gemäss amtlicher Vermessung)
- Wald (Juraschutzzone überlagert) / mit Waldgrenze
- Gewässer / Gewässer überdeckt, eingedolt (gemäss amtlicher Vermessung)
- Gemeindegrenze (gemäss amtlicher Vermessung)

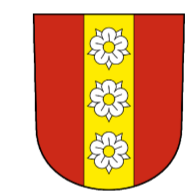
Legende

- Landwirtschaftszone neu
- Überlagernde Festlegungen**
 - Landschaftsschutzzone "Freihaltung" neu / alt Landschaftsschutzzone
 - Landschaftsschutzzone neu / aufgehoben
 - Umgebungsschutzzone neu / alt Landschaftsschutzzone
 - Naturschutzzone neu
 - Überschutzzone ausserhalb Bauzone neu (der Landwirtschaftszone überlagert)
 - Erweiterung Landwirtschaftliche Bauten aufgehoben
 - Freihaltezone aufgehoben
 - Vorranggebiet Natur und Landschaft aufgehoben
 - Naturobjekt aufgehoben
- Natur- und Kulturobjekte**
 - Quartier der geschützten Langohrfledermäuse
 - Geschützter Einzelbaum neu / aufgehoben
 - Schützenswerter Einzelbaum aufgehoben
 - Erhaltenswerter Einzelbaum aufgehoben
 - Schützenswertes Gebäude neu
 - Erhaltenswertes Gebäude neu / aufgehoben
 - Für das Ortsbild wichtige Bauten, aufgehoben
 - Schützenswertes geowissenschaftliches Objekt

0 50 100 200 300 400 500 Meter

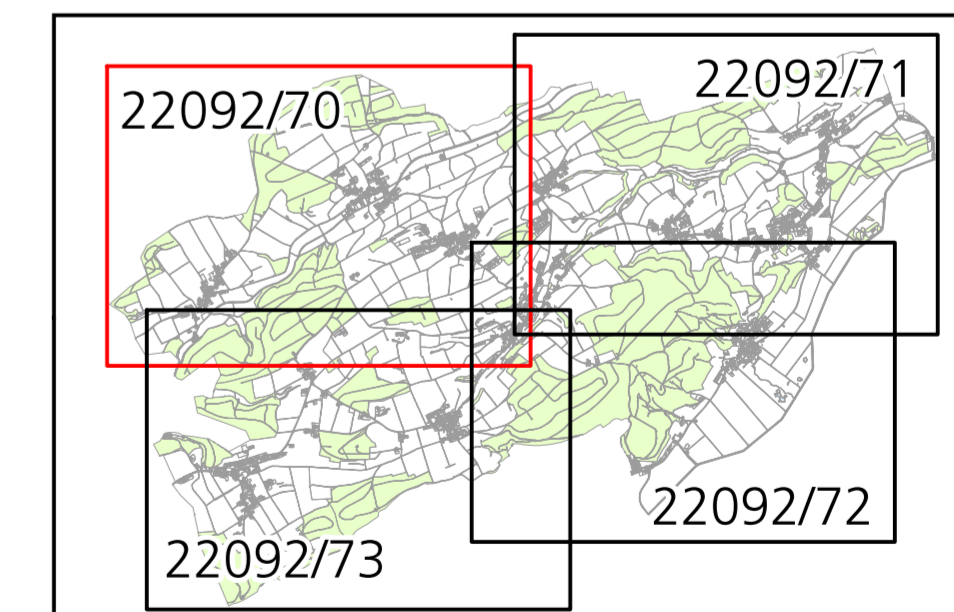


Kanton Solothurn



Gemeinde Buchegg

**Revision der Ortsplanung
Änderungen Gesamtplan**



Situation 1:5'000

Gossliwil, Bibern, Hessigkofen

orientierend

Index	Datum	Änderungen	gez.	gepr.	gen.	Oensingen,	geprüft:	genehmigt:
						26.10.2022		
						gezeichnet: mrvy	Plan Nr.	
						Grösse: 60 x 105		
						user: mrvy		22092 / 70
						gedruckt:		18.02.2026 09:44:43
						AV-Grundlage vom:		wird wöchentlich aktualisiert

www.bsb-partner.ch

Basel Tel. 061 264 19 20
Bern Tel. 061 261 00 13
Biberswil Tel. 032 671 22 22
Burgdorf Tel. 034 420 16 20

Grenchen Tel. 032 654 59 30
Langnau i.E. Tel. 034 420 16 20
Oensingen Tel. 062 388 38 38
Solothurn Tel. 032 671 22 22

