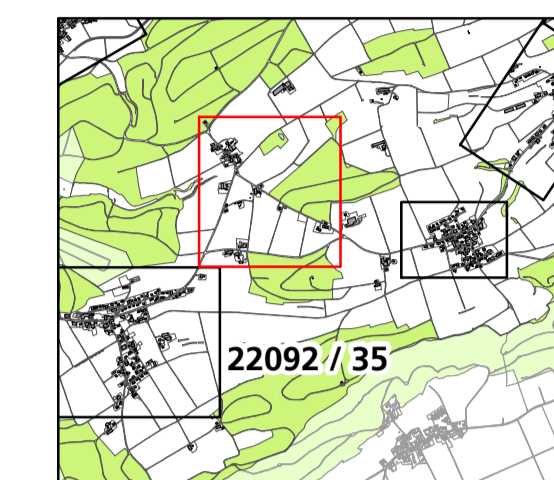


Revision der Ortsplanung Erschliessungsplan mit Baulinien und Strassenklassierung sowie Waldfeststellung

Auflageexemplar
Planaufgabe vom 20. Februar bis 23. März 2026
Die Gemeindegeschreiberin:



Situation 1:1'000
Dorf Gächliwil

Index	Datum	Änderungen	gez.	gepr.	gen.	Oensingen,	geprüft:	genehmigt:
3	19.11.25	Gemäss 2. Vorprüfungsbericht vom 15. Dezember 2025	mwy	mwy	lha	Grösse: 84 x 90	Plan Nr.:	
2	03.04.25	Gemäss Mitwirkungsbericht	mwy	mwy	lha	user	mwy	22092 / 35
1	12.08.24	Gemäss Vorprüfungsbericht vom 18. April 2024	pej	pej	lha	gedruckt:		17.02.2026 08:53:21

GIS-File: Q:\various\projekte\projekte\proj_buchegg\22092_35_STR_Gächliwil.mxd AV-Grundlage vom: wird wöchentlich aktualisiert

www.bsb-partner.ch

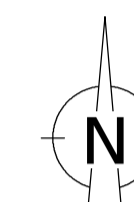
Basel Tel. 061 261 00 13 Burgdorf Tel. 034 420 16 20
Bern Tel. 061 261 00 13 Grenchen Tel. 032 654 59 30
Biberist Tel. 032 671 22 22 Oensingen Tel. 062 388 38 38



B58 + Partner
Ingenieure und Planer

Orientierungsinhalt

- Bauzonengrenze
 - Gebiet mit rechtsgültigem Gestaltungsplan
 - Uferschutzzone
 - Geschützter Einzelbaum
 - Geschütztes Kulturobjekt (gemäss Amt für Denkmalpflege und Archäologie)
 - Schätzenswertes Gebäude
 - Erhaltenswertes Gebäude
- Gemäss kantonalen Baulinienplänen**
(Stand: in kantonalen Vorprüfung, noch nicht rechtsgültig)
- Baulinie entlang Kantonsstrasse
 - Vorbaulinie entlang Kantonsstrasse
 - Abgrenzung Geltungsbereich Kanton / Gemeinde
 - Hauptverkehrsstrasse (Kantonsstrasse)
- Weitere Inhalte**
- Hecken und Ufergehölze (gemäss amtlicher Vermessung)
 - Wald (Juraschutzzone überlagert)
 - Gewässer / Gewässer überdeckt, eingedolt



Genehmigungsinhalt

- Strassenklassierung**
Öffentliche Erschliessungsstrasse
- Baulinien**
- Baulinie entlang Gemeindestrasse
- Gestaltungsbaulinie
- Vorbaulinie
- Hecken- und Waldbaulinie

Genehmigungsinhalt Kanton

- Waldgrenze gemäss Art. 13 WaG und § 3 WaG SO

Rechtsgültige Gestaltungspläne innerhalb Bauzone

Nr.	RRB	Bezeichnung
10	2001/1200	Gestaltungsplan "Obergächliwil"
	2008/438	Änderung Gestaltungsplan "Obergächliwil"

Bei Aufhebung eines Gestaltungsplans gilt weiterhin die Gestaltungsplanpflicht.

Öffentliche Auflage vom 20. Februar bis 23. März 2026

Beschlossen vom Gemeinderat Buchegg

Buchegg, 26. Januar 2026

Die Gemeindepräsidentin:

Die Gemeindegeschreiberin:

Genehmigt vom Regierungsrat des Kantons Solothurn

mit RRB Nr. vom

Publikation des Regierungsratsbeschlusses vom

Der Staatschreiber: