

Genehmigungsinhalt

- Zonen ausserhalb Bauzonen
Landschaftszone (Jurasschutzzone überlagert) LW
- Überlagernde Festlegungen
Landschaftsschutzzone «Freihaltung» LFZ
- Landschaftsschutzzone LSZ
- Umgebungsschutzzone UGZ
- Naturschutzzone NSZ
- Uferschutzzone ausserhalb Bauzone (der Landschaftszone überlagert) USZa
- Gebiet mit genehmigtem Gestaltungsplan
- Natur- und Kulturobjekte
Geschützter Einzelbaum (gemäss Naturinventar 2022/2024)
- Schützenswertes Gebäude
- Erhaltenswertes Gebäude

Orientierungsinhalt

- Wandernweg (gemäss SwisTLM3D)
- Routen Veloland (gemäss Daten SchweizMobil bzw. swisstopo)
- Historischer Verkehrsweg mit Substanz (gemäss Inventar historischer Verkehrswege der Schweiz)
- Kantonales Vorranggebiet Natur und Landschaft (gemäss kant. Richtplan)
- Kantonales Naturreservat (gemäss kant. Richtplan)
- Grundwasserschutzzone S1 (gemäss digitaler Gewässerschutzkarte)
- Grundwasserschutzzone S2 (gemäss digitaler Gewässerschutzkarte)
- Grundwasserschutzzone S3 (gemäss digitaler Gewässerschutzkarte)
- * Kantonales geschütztes Gebäude / Kulturobjekt (gemäss Amt für Denkmalpflege und Archäologie)
- ▲ Schützenswertes geowissenschaftliches Objekt (gemäss INGESO)
- Geschützte archäologische Fundstelle (Schutzzone) (gemäss Amt für Denkmalpflege und Archäologie)
- Hecken mit ausstehender Heckenfeststellung
- Hecken und Ufergehölze (gemäss amtlicher Vermessung) / mit Heckenfeststellung
- Schutzwald (gemäss Amt für Wald, Jagd und Fischerei)
- Wald (Jurasschutzzone überlagert) / mit Waldgrenze
- Gewässer / Gewässer überdeckt, eingedolt (gemäss amtlicher Vermessung)
- Bauzone
- Gemeindegrenze (gemäss amtlicher Vermessung)

Die Nutzungen innerhalb des Siedlungsgebiets sind im Bauzonenplan dargestellt.

Grundwasserschutzzonen

Nr.	RRB	Bezeichnung
A	1986/2807	Schutzonenplan Moosquelle
B	1986/3863	Schutzonenplan Vogelgraben
C	1987/946	Schutzonenplan Metzgerei-Quelle
I	2013/1901	Schutzonenplan Mühlequelle der Wasserversorgung Messen
J	2022/1726	Schutzonenplan Wasserversorgung Schönberg, Grabenöliquellen
K	Entwurf	Schutzonenplan St. Margarethenquelle Mühledorf

Hinweise

Nachfolgende Inhalte werden auf diesem Plan nicht dargestellt. Es wird auf die aktualisierten Flächen im kantonalen Geoport (https://geo.so.ch/map) verwiesen. Im Nutzungsplan- bzw. Baubewilligungsverfahren sind die entsprechenden Inhalte zu konsultieren und die Bestimmungen gemäss Zonenreglement zu berücksichtigen.

- Belastete Standorte / Altlasten
- Schadstoffbelastete Böden
- Störfälle
- Fruchtfolgeflächen

Rechtsgültiger Gestaltungsplan ausserhalb Bauzone

Nr.	RRB	Bezeichnung
Ⓢ	2000/2425	Landwirtschaftlicher Gestaltungsplan "Ober Bockstein"

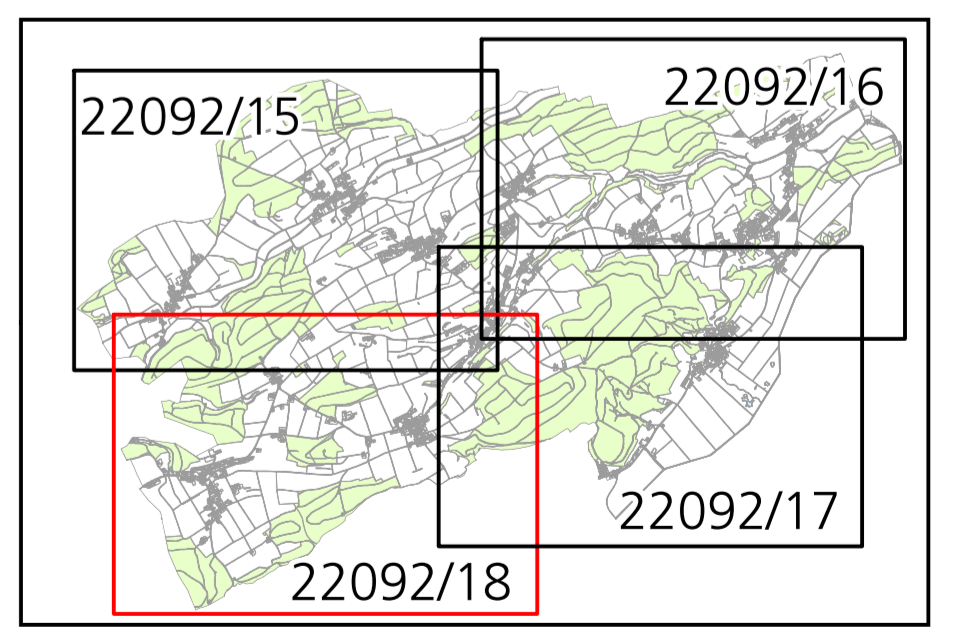
Bei Aufhebung eines Gestaltungsplans gilt weiterhin die Gestaltungsplanpflicht.

Öffentliche Auflage vom 20. Februar bis 23. März 2026
 Beschlossen vom Gemeinderat Buchegg
 Buchegg, 26. Januar 2026
 Die Gemeindepräsidentin: _____ Die Gemeindegeschreiberin: _____
 Genehmigt vom Regierungsrat des Kantons Solothurn
 mit RRB Nr. vom
 Publikation des Regierungsratsbeschluss vom
 Der Staatschreiber: _____

Kanton Solothurn Gemeinde Buchegg

Revision der Ortsplanung Gesamtplan

Auflageexemplar
 Planaufgabe vom 20. Februar bis 23. März 2026
 Die Gemeindegeschreiberin: _____



Situation 1:5'000
 Gossliwil, Aetigkofen, Mühledorf, Lüterswil-Gächliwil

Index	Datum	Änderungen	gez.	gepr.	gen.	Datierung:	geprüft:	genehmigt:
3	19.11.25	Gemäss 2. Vorprüfungsbericht vom 15. Dezember 2025	mvv	mvv	lha	28.02.2022	gezeichnet: mvv	Plan Nr. 22092 / 18
2	03.04.25	Gemäss Mitwirkungsbericht	mvv	mvv	lha		user: mvv	
1	12.08.24	Gemäss Vorprüfungsbericht vom 18. April 2024	pej	pej	lha		gedruckt: 18.02.2026 09:36:37	

GIS-File: Q:\varproj\proj\1\proj_buchegg_vor_sprmb22092_18_Gesamtplan_Sit_aest.mxd
 AVI-Grundlage vom: wird wöchentlich aktualisiert

