

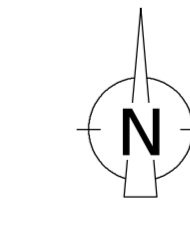
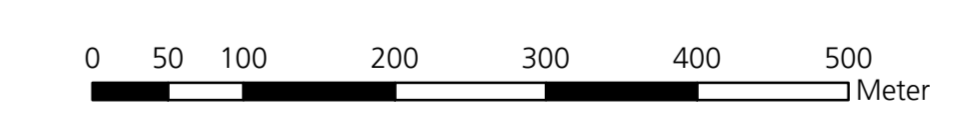
Genehmigungsinhalt

- Zonen ausserhalb Bauzonen
- Landschaftszone LW
- Landschaftszone (Jurasschutzzone überlagert) LW
- Überlagernde Festlegungen
- Landschaftsschutzzone «Freihaltung» LFZ
- Landschaftsschutzzone LSZ
- Umgebungsschutzzone UGZ
- Uferschutzzone ausserhalb Bauzone (der Landschaftszone überlagert) USZa
- Schutzzone Wildtierkorridor SO 15 "Aetingen" SZW
- Natur- und Kulturobjekte
- Geschützter Einzelbaum (gemäss Naturinventar 2022/2024)
- Schützenswertes Gebäude
- Erhaltenswertes Gebäude

Orientierungsinhalt

- Wandweg (gemäss SwisSLM3D)
- Historischer Verkehrsweg mit Substanz (gemäss Inventar historischer Verkehrswege der Schweiz)
- Kantonales Vorranggebiet Natur und Landschaft (gemäss kant. Richtplan)
- Kantonale Uferschutzzone (gemäss kant. Richtplan)
- Grundwasserschutzzone S1 (gemäss digitaler Gewässerschutzkarte)
- Grundwasserschutzzone S2 (gemäss digitaler Gewässerschutzkarte)
- Grundwasserschutzzone S3 (gemäss digitaler Gewässerschutzkarte)
- Kantonal geschütztes Gebäude / Kulturobjekt (gemäss Amt für Denkmalpflege und Archäologie)
- Schützenswertes geowissenschaftliches Objekt (gemäss INGESO)
- Geschützte archäologische Fundstelle (gemäss Amt für Denkmalpflege und Archäologie)
- Hecken mit ausstehender Heckenfeststellung
- Hecken und Ufergehölze (gemäss amtlicher Vermessung)
- Schutzwald (gemäss Amt für Wald, Jagd und Fischerei)
- Wald (Jurasschutzzone überlagert) / mit Waldgrenze
- Gewässer / Gewässer überdeckt, eingedolt (gemäss amtlicher Vermessung)
- Bauzone
- Gemeindegrenze (gemäss amtlicher Vermessung)

Die Nutzungen innerhalb des Siedlungsgebiets sind im Bauzonenplan dargestellt.

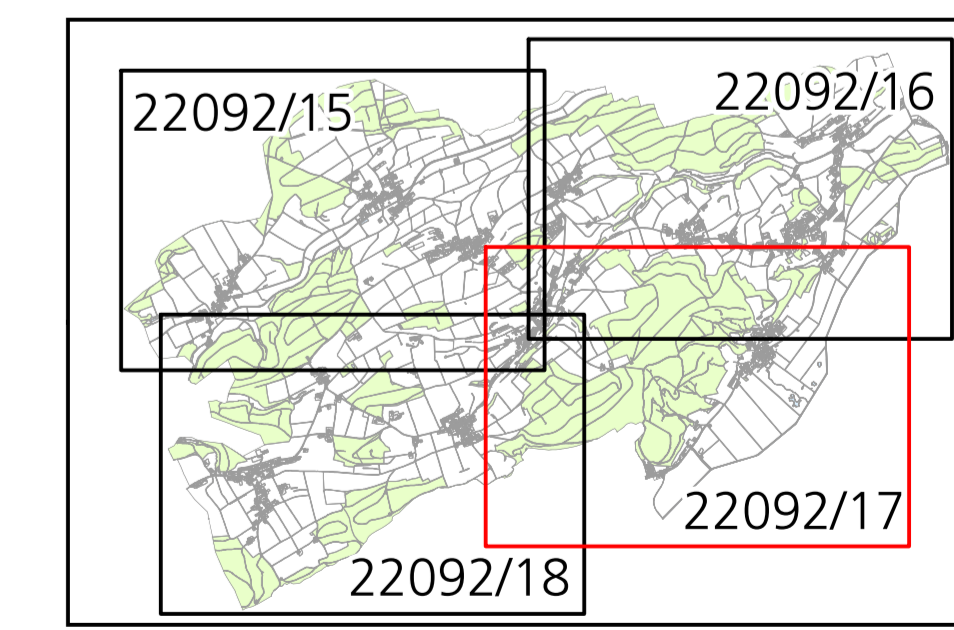


Öffentliche Auflage vom 20. Februar bis 23. März 2026
 Beschlossen vom Gemeinderat Buchegg
 Buchegg, 26. Januar 2026
 Die Gemeindepräsidentin: _____ Die Gemeindegeschreiberin: _____
 Genehmigt vom Regierungsrat des Kantons Solothurn
 mit RRB Nr. vom
 Publikation des Regierungsratsbeschlusses vom
 Der Staatsschreiber: _____

Kanton Solothurn Gemeinde Buchegg

Revision der Ortsplanung Gesamtplan

Auflageexemplar
 Planaufgabe vom 20. Februar bis 23. März 2026
 Die Gemeindegeschreiberin: _____



Situation 1:5'000
 Mühledorf, Brittern, Aetingen

Index	Datum	Änderungen	gez.	gpr.	gen.	Densingen,	geprüft:	genehmigt:
3	19.11.25	Gemäss 2. Vorprüfungsbericht vom 15. Dezember 2025	mvv	mvv	lha	Grösse: 60 x 126	28.02.2022	
2	03.04.25	Gemäss Mitwirkungsbericht	mvv	mvv	lha	user: mvv		22092 / 17
1	12.08.24	Gemäss Vorprüfungsbericht vom 18. April 2024	pej	pej	lha	gedruckt:	18.02.2026 09:36:23	

GIS-File: Q:\varproj\proj\1\ref_buchegg_vor_gemv22092_17_Gesamtplan_Sit_01.mxd
 AVI-Grundlage vom: _____ wird wöchentlich aktualisiert

Grundwasserschutzzonen

Nr.	RRB	Bezeichnung
(B)	1986/3863	Schutzonenplan Vögelgraben
(C)	1987/946	Schutzonenplan Metzgerei-Quelle
(D)	1994/1372	Schutzonenplan für die Grundwasserfassung Kyburg der Gruppenwasserversorgung Grenchen
(H)	2010/1314	Schutzonenplan Vögelgrabenquellen und Stollenquelle
(K)	Entwurf	Schutzonenplan St. Margarethenquelle Mühledorf

Hinweise

Nachfolgende Inhalte werden auf diesem Plan nicht dargestellt. Es wird auf die aktualisierten Flächen im kantonalen Geoportall (<https://geo.so.ch/map>) verwiesen. Im Nutzungsplan- bzw. Baubewilligungsverfahren sind die entsprechenden Inhalte zu konsultieren und die Bestimmungen gemäss Zonenreglement zu berücksichtigen.

- Belastete Standorte / Altlasten
- Schadstoffbelastete Böden
- Storfälle
- Fruchtfolgeflächen